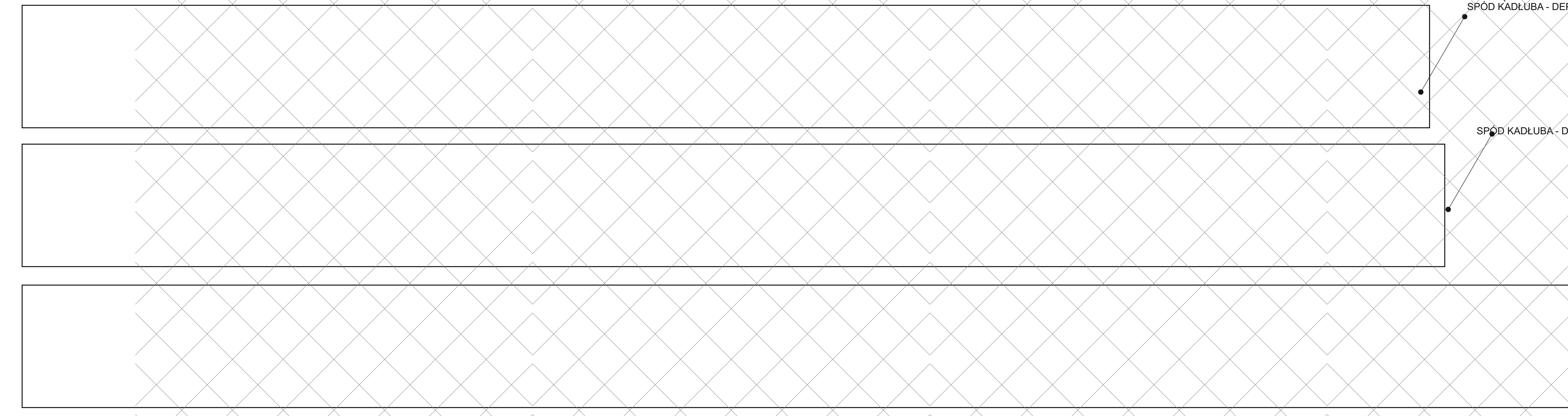
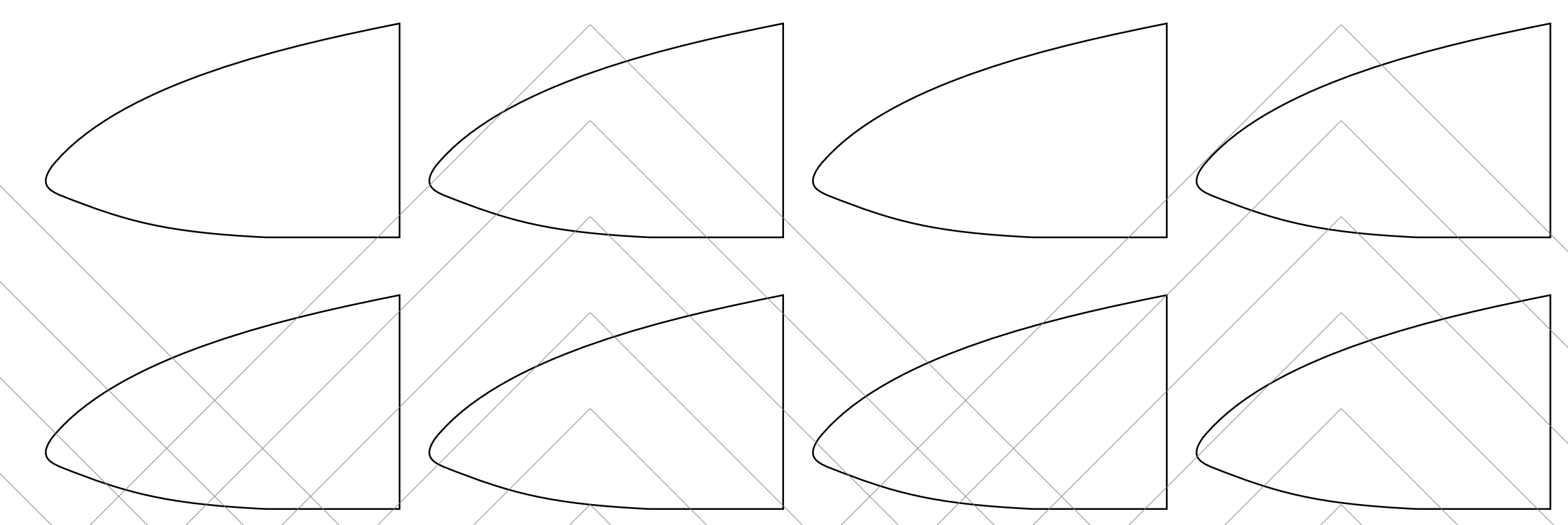


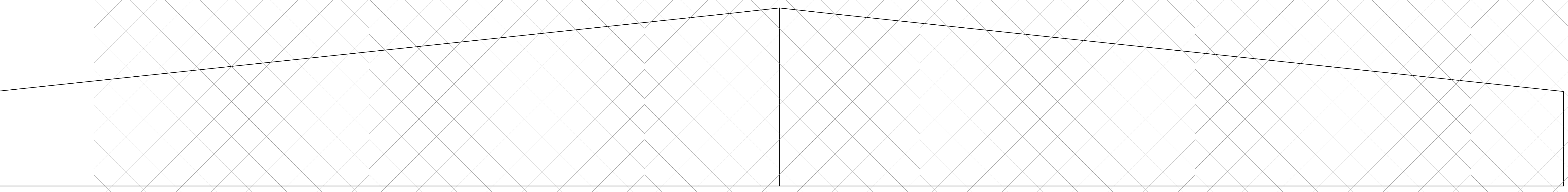
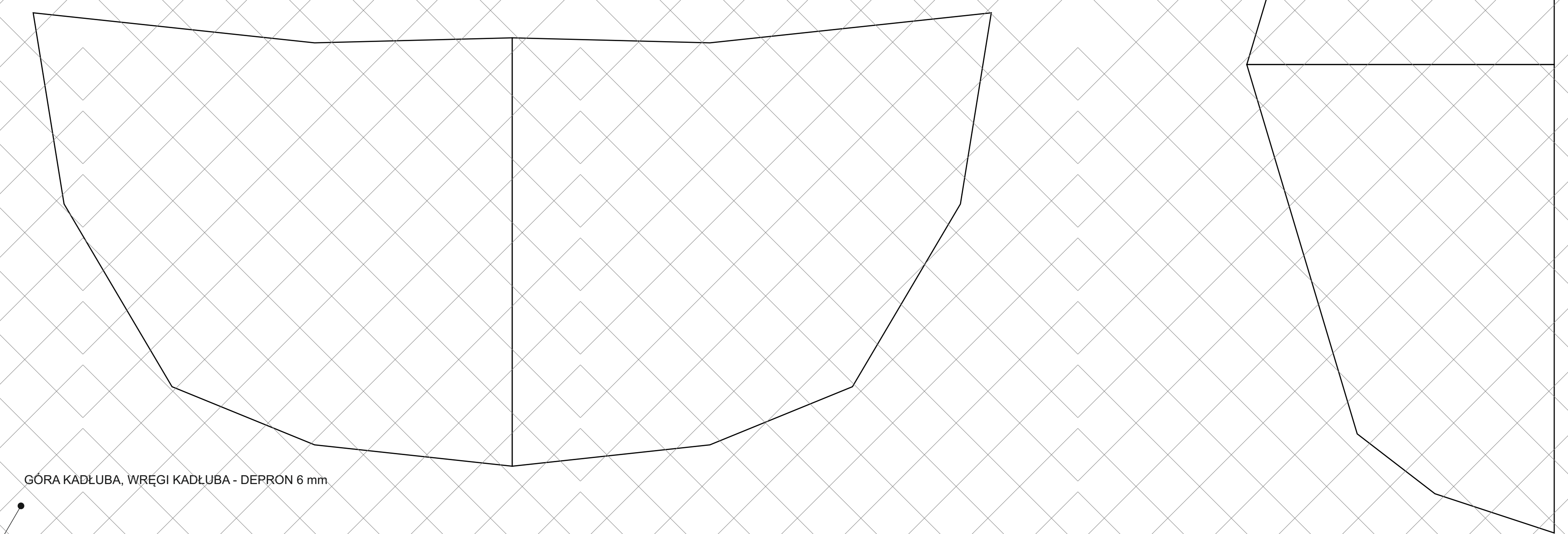
BOK KADŁUBA LEWY - DEPRON 6 mm



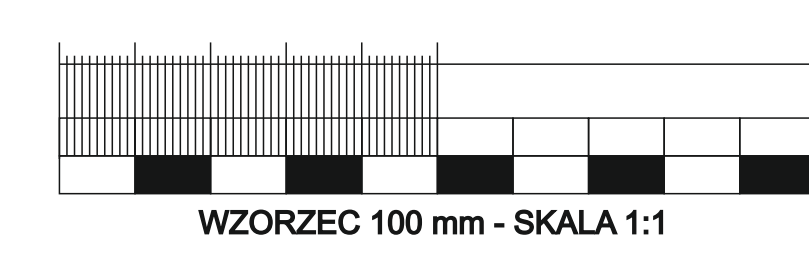
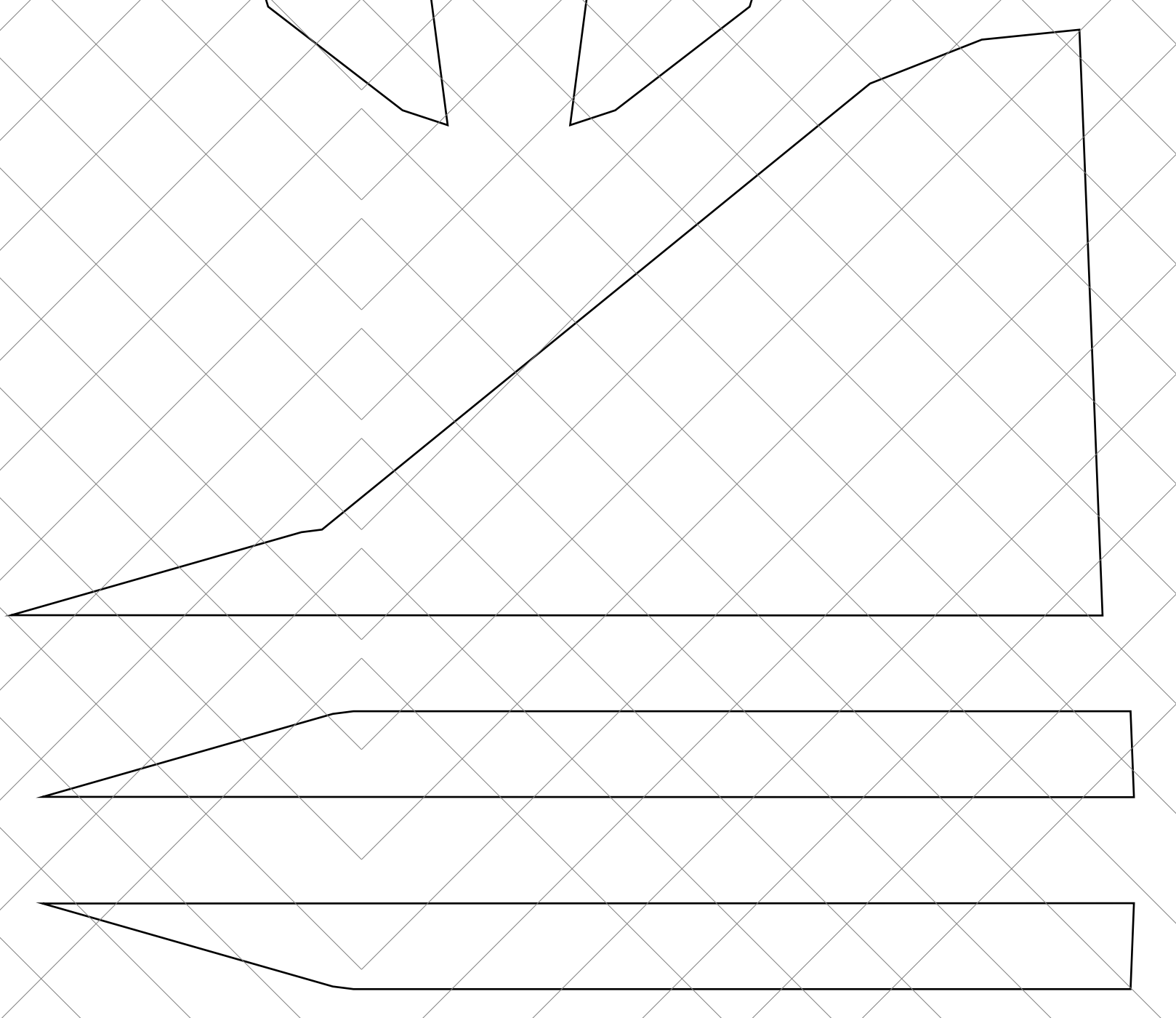
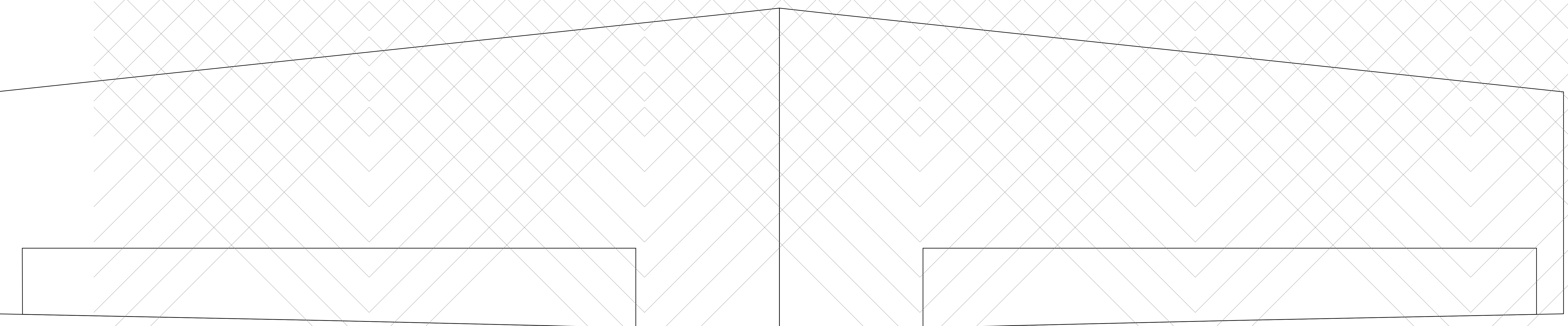
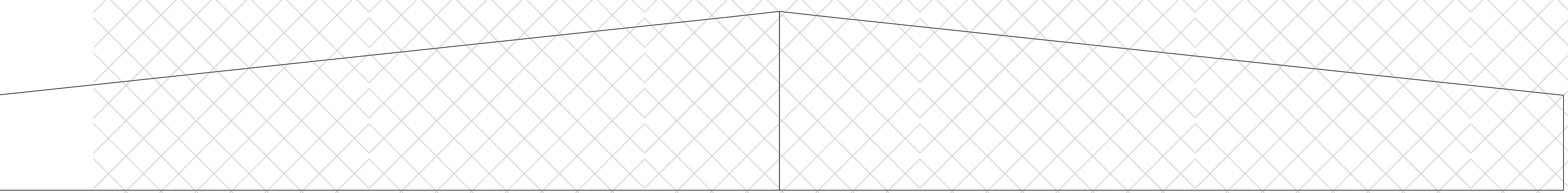
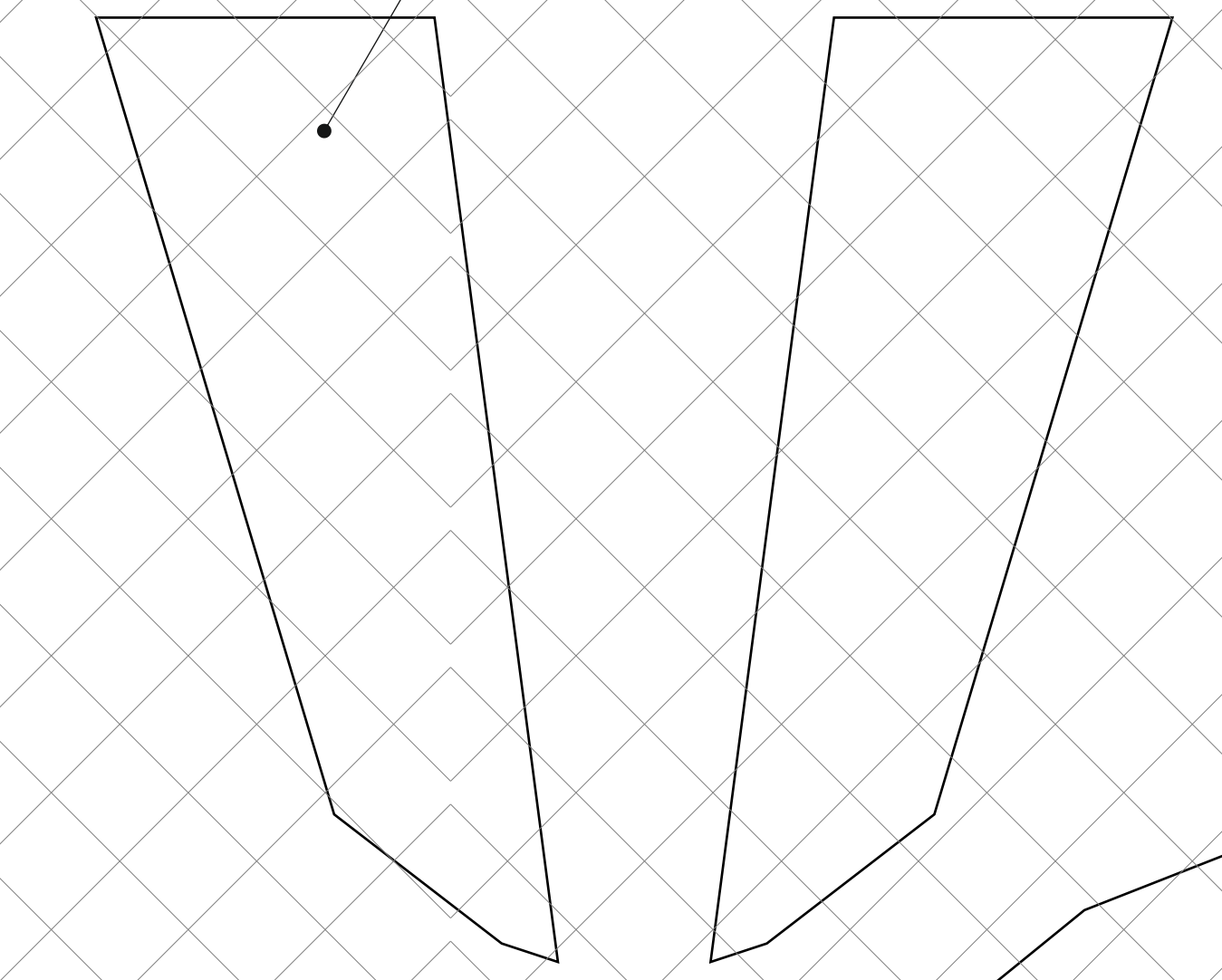
WEWNĘTRZNA WARSTWA
SPÓD KADŁUBA - DEPRON 6 mm

SPÓD KADŁUBA - DEPRON 6 mm

GÓRA KADŁUBA, WRĘGI KADŁUBA - DEPRON 6 mm



NAKLADAKI NA STATECZNIK POZIOMY
DEPRON 3 mm



WZORZEC 100 mm - SKALA 1:1

**TOTO-20 „GINTER”
MOTOSZYBOWIEC W UKŁADZIE KACZKI
SZABLONY DEPRONOWE**

Konstrukcja, opracowanie, kreślenie : Tomasz B. Motyl „Motylasty” - 2014
Publikacja planów : grudzień 2014
www.motylasty.pl , www.motylasty.blogspot.com , email : tomaszbn@gmail.com www.motylasty.pl

Prezentowana konstrukcja jest własnością intelektualną autora. Wykorzystywanie rysunków i informacji w celach innych, niż budowa modelu na własne potrzeby lub też i w innych celach komercyjnych bez zgody autora jest czystym świństwem.

